

ともにつながり ともにささえあう 元気なまちづくり

ぬまづ

社協だより

ふれあいねっとか〜「

2024

1.15号

NO.179



令和5年11月26日(日)門池地区センターで「門池福祉まつり」が開催されました。

発行

社会福祉法人 沼津市社会福祉協議会

〒410-0032 沼津市日の出町1-15 サンウェルぬまづ(ぬまづ健康福祉プラザ)内

TEL. 055-922-1500

FAX. 055-922-1502

<http://numazu-shakyo.jp>

info@numazu-shakyo.jp



沼津社協ホームページ



X (Twitter)



Instagram



初春を迎え、謹んで新年のご挨拶を申し上げます。
日頃より、沼津市社会福祉協議会の様々な事業に対しまして、温かいご支援とご協力を賜り、心より御礼申し上げます。

近年の少子高齢化への対応や多発する災害への備え、生活困窮などの社会問題に加え、感染症の対応など、私たちを取り巻く環境は年々複雑多様化しております。

このような中、地域社会での支え合い活動の取組は大変重要であり、その役割はますます増大していくと思われまます。

現在、社会福祉協議会では、基本目標として「ともにつながり、ともにささえあう、元気なまちづくり」を掲げ、誰もが幸せを感じることでできる地域共生社会の実現を目指しております。

今後とも皆さまのご協力をいただきながら、子どもから高齢者まで、あらゆる世代の住民が人とのつながりを持ち、心豊かに暮らせる住民主体のまちづくりのために、より一層の努力を重ねてまいります。何卒、ご理解とご支援を賜りますようお願い申し上げます。

結びに、皆さまのますますのご健勝とご多幸を心より祈念申し上げます。年頭のご挨拶とさせていただきます。



社会福祉法人
沼津市社会福祉協議会
会長 工藤 達朗

視察研修を行いました



沼津市地区社会福祉協議会連絡協議会では、令和5年11月2日(木)に住民同士によるちょっとした助け合い活動の先進地区である磐田市見付せいかつ応援倶楽部へ視察研修を行い、地区社協役員28名が参加しました。

住民が主体となり、生活上のちょっとした困りごとを住民同士で支え合う生活支援サービスを行うことで、困りごとの解決だけでなく地域の実情が明確になり、地域のつながりもできることを学びました。

沼津市でも、地区単位による住民同士のちょっとしたお手伝いの仕組みづくりを検討していきます。



< 広告 >

障害年金 沼津・プラザヴェルデ4F 無料相談会 第381回 1月18日(木) 三島商工会議所4F 第386回 2月15日(木)

毎月2回ずつ 浜松市・静岡市でも開催中!

受け取り忘れていませんか? [20-64歳の皆様へ]

県内ダントツの実績!! 相談件数4,710件以上!!

病気やケガで障害を負った方で、一定の条件を満たしていれば受給することができる「障害年金」。

症状等に応じて年間約58万円~200万円にも。

病気やけがで働く事に困難がある方、お気軽にお問い合わせください。

対象となる主な傷病
うつ・統合失調症・脳梗塞・脳出血・がん・人工肛門・人工関節・肝硬変・手足の外傷・心疾患・知的障害発達障害・人工透析・盲・耳の病状など

静岡・浜松障害年金相談センター
054-293-5445
平日10:00-17:30 運営:アイアール社会保険労務士法人
アイアール 障害年金 検索 www.lrn-nenkin.jp

社会保険労務士 柳原仁美

QRコード

スマホ対応

第1回

地区社協紹介

一緒に、ずっと 未来を築く

地区社会福祉協議会(地区社協)とは…

地域に住む住民の方々が地域の福祉課題に目を向け、地域で抱えているニーズに対し、住みよい地域社会を目指して活動する住民組織で、沼津市にはおおよそ中学校区を基本として20の地区社協があります。

このコーナーでは、沼津市内の地区社協の活動を紹介しています。

門池地区社会福祉協議会

平成11年12月に設立されました。近年、若年層の方の転入も多く、高齢化率は沼津市内でも比較的低い地域です。安心安全の明るく住みよいまちづくりを、持続可能なコミュニティ活動へ「変化」させながら目指しております。

門池福祉まつり

地域の皆さまへの福祉活動の広報啓発、福祉の意識向上を目指し、毎年開催しています。福祉に関する展示や講演会の他、地場製品の販売会、子ども向けの催しなど、多世代の方々に楽しく参加していただき、福祉について意識していただくためのきっかけとなっています。



ことぶきサロン

ことぶきサロンは、地域の70歳以上の一人暮らしの高齢者を対象に年2回開催しています。毎回、高齢の方が楽しめる様々な催しを実施し、憩いの場となっています。



エンゼルサロン

エンゼルサロンは、乳幼児及びその保護者を対象に月1回実施しています。多くの親子の交流の場にもなっています。

地区会長または企画委員長のことば

高齢者の生活支援「ちょいてつサービス」においては啓発活動を行い、実証実験に向け事業の本格的な推進に努めていきます。

また、子育て支援「子どもの居場所づくり」は、子ども食堂や学習支援が立ち上がっていますが、これからは教育委員会が進めているコミュニティスクールと連携させながら、子育ての地域課題の解決に取り組んでいきます。

門池地区にある企業や関係団体と連携し、コミュニティづくりを行っていきたく思っております。



門池地区社協 福田和男 会長

チャリティーバザーが 盛大に行われました！

令和5年10月21日(土)にサンウェルぬまづにて、
沼津市社会福祉協議会と沼津市赤十字奉仕団の共催
により、チャリティーバザーを開催しました。

同時に沼津市ボランティア連絡協議会による東北震
災支援物産展も行いました。



当日の売り上げは643,534円で、大盛況なバザーとなりました。売り上げ金は災害対策の準備金や地域福祉の推進に活用させていただきます。

皆さまのご協力、本当にありがとうございました。

当日の運営や物品の寄付などご協力いただいた皆さま

- 一般社団法人沼津青年会議所
- サンウェルぬまづ運営ボランティア
- 沼津市社会福祉課
- 山本被服(株)
- 沼津市立第二中学校
- 個人ボランティア
- 沼津市ボランティア連絡協議会
- 品物を提供いただいた地域の皆さま
(敬称略)



(福)沼津市社会福祉協議会は 食と人のつながりを大切にしていきます!

本会では市民の皆さまや企業などから多くの食料品の寄付をいただき、それらを支援が必要とされる個人や団体にお渡ししています。

昨今の物価高の影響により食べることに困っている方が増えています。皆さまからのまごころの寄付をお待ちしております。



(福)沼津市社会福祉協議会



令和5年6月から 「フードバンクぬまづ」が活動を開始しました!

食料品がなく困っている人のために物資を保管し配布しています。事情により受け取りに来られない方にはご自宅まで届けます。「フードバンクぬまづ」でも直接寄付を受け付けていますので、ご協力をお願いします!

冷蔵庫・冷凍庫もあるので冷凍食品なども保存できます!

寄付していただけるとありがたい食品

- ・保存のできるもの(賞味期限が2~3か月以上)
- ・簡単な調理で済むもの・カップ麺・レトルト食品
- ・インスタント食品・缶詰類・米・パスタ
- ・お菓子(子どもが大好き!!)



フードバンクぬまづ代表
丹羽 智氏

代表者インタビュー

「本当に困っている人のために食べ物を届けたい!」
という思いで活動を始めました。

食べることに困った人がいつでも立ち寄れるよう、
さまざまな方のご協力のもと体制づくりをしています。
必要なら食料を自宅までお届けします。身近で困
っている人がいたら、ぜひ私たちに教えてください!

沼津に笑顔が増えますように。



企業様の応援も
お待ちしております!!



運営

一般社団法人マンパワー

●連絡先:055-939-7755

●住所:沼津市大岡800-8 NIWAビル1F

●開所時間:平日9時00分~17時00分

沼津市ボランティア連絡協議会が活動発表会を行いました！

令和5年12月2日(土)にwelcomeサンウェル冬イベント内で、沼津市ボランティア連絡協議会による活動発表会を行いました。

当日は所属団体が演芸や展示、体験ブース等を出展し、多くの地域住民の方に活動を知ってもらう場となりました。



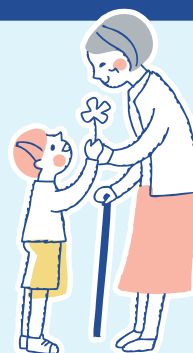
沼津市ボランティア連絡協議会とは

沼津市ボランティア連絡協議会は、ボランティア活動のつながりを広げていくことを目的に、沼津市ボランティアセンターに登録している個人・グループの有志が結成した組織です。

現在約30団体が登録しており、市内で様々なボランティア活動を行っています。また、サンウェルぬまづで経験豊富な役員によるボランティア相談を開催しています。「ボランティア活動をしたい」「ボランティアを依頼したい」など、ボランティアに関するご相談に応じます。ぜひご活用ください。

とき 毎月第1・3金曜日10時00分～15時00分

ところ サンウェルぬまづ 3階ボランティア活動室前



サンウェルぬまづ 緑化ボランティア紹介

サンウェルぬまづでは、来館者が安心かつ快適に利用できるように運営のお手伝いをさせていただく受付・情報・緑化・託児のボランティアが活動しています。今回は4部門のボランティアのうち「緑化ボランティア」を紹介します！

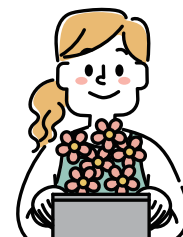
『花とともに イキキと』をスローガンとして、花壇の手入れや季節の野菜作りなどの緑化スペースの管理や整備をしています。これから自宅菜園を始めようと思っている方、お花が好きな方、共通の趣味でつながりを持ちたい方など大歓迎です！ぜひ一緒に活動をしましょう！



収穫した野菜は子どもの居場所団体等の支援団体へ提供しています！

一緒に活動しませんか？
お待ちしております！

緑化ボランティア
募集中！



お問合せ

サンウェルぬまづ

電話 055-922-2020

E-mail info@n-plaza.jp



ホームページ

「そうだ!もう一度介護やってみよう!講座」を開催します!

講座のご案内

ヘルパーの資格はあるんだけど…、
以前は介護の仕事をしていただけで…
働きたいけど、「知識や技術」が不安な方、大募集!!



とき

令和6年3月23日(土)
10時00分～12時00分

ところ

千本プラザ 地階 多目的ホール
(沼津市本字千本 1910-206)

内容

訪問介護における介護保険制度についての説明や、最新の福祉用具を使用しての介護技術体験・腰痛体操

講師

- 株ヤマシタ 大西氏
- (福)沼津市社会福祉協議会 訪問介護事業所職員

定員

15人(先着順) 参加料 無料

持ち物

筆記用具、動きやすい服装

申込方法

電話にて申込み

受講料
無料



対象

- 介護職員初任者研修(旧ヘルパー2級)修了者、介護福祉士等の有資格者で、介護の技術を改めて学びたい方
- 資格を活かし、空いた時間に働きたいと考えている方

ホームヘルパー・ガイドヘルパー大募集!!

(福)沼津市社会福祉協議会のヘルパーとして、空いた時間を活用して一緒に楽しく働きませんか?このような方、ぜひお問合せください。

- 新たな職場で心機一転頑張ってみたい!
- ブランクがあるけれど、また介護の仕事してみたい!
- 資格を取ったので早速働いてみたい!
- 空いた時間を利用して仕事をしたい!

興味はあるけれど不安のある方、あと一歩が踏み出せずにいる方も遠慮なくご相談ください。



申込・問合せ先

(福)沼津市社会福祉協議会 介護福祉係 Tel. 055-962-6260

成年後見制度に関する 権利擁護相談のご案内

静岡県弁護士会和(公社)成年後見センター・リーガルサポート(司法書士)のご協力をいただき、権利擁護相談を行っております。成年後見制度のことや申立について相談したい方はご利用ください。(相談料無料)

相談事例

- 入院した親族が病院から成年後見制度の利用が必要と言われたけど、何をしたらいいかわからない、制度について教えてほしい
- 自分が亡くなった後、障がいのある子どもがどのように生活していったらいいのか心配 など



弁護士
相談

毎月第1木曜日
13時00分～16時00分

司法書士
相談

毎月第3木曜日
13時30分～16時30分

予約から相談までの流れ

お電話にて申込みください

※完全予約制
開催日前日の正午までに事前にお電話ください。

▶ 当日は相談開始10分前にはご来所ください。場所はサンウェルぬまづ3階の「沼津市成年後見支援センター」です。簡単に相談したい内容や来所者のお名前等をご記入いただきます。

▶ お時間がきたら相談開始となります。相談時間は30分間です。

※本人の状況がわかるものや内容をまとめたものをご持参いただくとスムーズに相談できます。

※車でお越しの方はサンウェルぬまづの駐車券を忘れずにお持ちください。

申込・問合せ先

沼津市成年後見支援センター Tel. 055-924-4455



協定締結のご報告

沼津市災害ボランティアセンターの 設置・運営等に関する協定

令和5年11月22日、沼津市と(福)沼津市社会福祉協議会は、災害ボランティアセンターの設置・運営等に関する協定を締結しました。

本協定は、沼津市内で災害が発生した際の速やかな情報共有や、ボランティアセンターにおける業務内容のほか、相互の役割分担などについて取り決めを行ったもので、これにより被災された方の生活再建に、より迅速・的確に寄り添い、お手伝いをすることができます。



やさしい心をありがとうございます

(令和5年10月1日～令和5年12月15日)



お金のご協力

- ♥第17回 正光会 様 ♥大原 俊彦 様(7回目) ♥内藤 喜三 様
- ♥杉山 美雪 様(8回目) ♥Ti amo Numazu 様(4回目)
- ♥沼津ゴルフ連盟 様(49回目) ♥城南あしなが会一同 様(2回目)
- ♥静浦中学校同窓会(昭和39年度) 様 ♥山本 和子 様(24回目)
- ♥国際ソロプチミスト駿河 様(4回目) ♥匿名10件

品物のご協力

- ♥富士伊豆農業協同組合 様(8-9回目) ♥(株)セブン・イレブン・ジャパン 様
- ♥(株)明電舎 様 ♥(株)イノウエテクニカ 様 ♥高木 裕子 様(27-30回目)
- ♥日新製糖(株) 様 ♥鈴木 稔 様 ♥沼津市ボランティア連絡協議会 様
- ♥いせや本店 様 ♥アサヒ飲料(株) 様 ♥(公社)シルバー人材センター 様
- ♥匿名33件



(福)沼津市社会福祉協議会では、広報誌とホームページに広告を掲載してくださる方を募集します。
いただいた広告料は本会事業の資金として活用させていただきます。



01 めまづ社協だより(ふれあいねっとわ〜く)

- 発行回数 年4回 発行部数 80,500部
- 発行時期 5月15日、8月15日、11月15日、1月15日
- 配布先 沼津市内全戸配布、社協事務局 ほか
- 掲載サイズ 縦40mm × 横80mm
- 掲載料金 25,000円/回

02 (福)沼津市社会福祉協議会ホームページ

- 掲載期間 ①毎年度4月1日～3月31日(1年間)
②上記の期間内において、広告主の希望する期間
- バナーサイズ ●縦80ピクセル × 横200ピクセル
●10KB以内
- 掲載料金 ①15,000円/年 ②1,500円/月

お問合せ (福)沼津市社会福祉協議会 ☎055-922-1500 ✉info@numazu-shakyo.jp

< 広告 >

大切なご家族様のご葬儀を
心を込めてお手伝いさせていただきます

株式会社 **天華葬祭**

お困りごとがございましたら、お気軽にご相談ください
ご相談・御見積無料 ☎0120-928-935(24時間対応)

< 広告 >

お別れの刻を大切に致します
故人様との最後のお時間を
あんしんの品質で

株式会社 **あんしん 典礼駿河**

365日・24時間対応・ご相談無料
お気軽にご相談ください ☎055-963-0009