

ともにつながり ともにささえあう 元気なまちづくり

ぬまづ

社協だより

ふれあいねっとか〜

2025

5.15号

NO.184

令和7年1月18日(土)



サンウェルぬまづにて、災害時における近隣市町連携を目的とした災害ボランティアセンター運営訓練を、沼津市、裾野市、清水町、長泉町の2市2町社会福祉協議会合同で行いました。

詳細は
次ページ



発行

社会福祉法人 沼津市社会福祉協議会

〒410-0032 沼津市日の出町1-15 サンウェルぬまづ(ぬまづ健康福祉プラザ)内

TEL. 055-922-1500

FAX. 055-922-1502

<http://numazu-shakyo.jp>

info@numazu-shakyo.jp



沼津社協ホームページ



X(旧Twitter)



Instagram



「静岡県東部2市2町災害時近隣市町連携を目的とした 災害ボランティアセンター運営訓練」を開催しました。



毎年のように全国各地で自然災害が発生していますが、甚大な被害が生じた被災地では災害ボランティアセンターが立ち上がり被災された方々への支援活動が行われています。

災害ボランティアセンターは被災地の社会福祉協議会が核となり運営されますが、大規模な災害の場合、近隣市町間の連携が重要となります。このことから平時の訓練及び連携体制の構築を目的として、2市2町(沼津市、裾野市、清水町、長泉町)の関係者および地域住民と共同した「ICTを活用する」災害ボランティアセンターの運営訓練を開催しました。

※ICT：情報伝達技術を活用し人やモノがつながることを意味します



開催日
令和7年
1月18日(土)
サンウェルぬまづ



午前：訓練

災害ボランティアセンターの 効率的な運営方法を学ぶ

午前はICTを活用した災害ボランティアセンターの効率的な運営方法を学ぶ訓練を実施しました。

災害ボランティアセンターの受付や、ボランティア依頼情報の整理などで、どのようにICTが活用されているか学び、実際に入力なども体験しました。



午後：講演

「災害にも強い地域づくりとは」

講師：阿部由紀氏、加藤大介氏

午後は、能登半島地震で珠洲市災害ボランティアセンターの運営支援に深く関わったBIGUP石巻代表理事の阿部由紀氏、大崎市社会福祉協議会の加藤大介氏を講師に迎え、「災害にも強い地域づくりとは」と題した講演会を開催しました。講演では、運営支援の経過と災害発生に備えた平時からの取り組みの重要性が強調されました。



阿部由紀氏



加藤大介氏



今回の訓練・講演会は、各市町社協職員のほかにも災害ボランティア関係者や行政、地域住民の皆さまなど多くの方々にご参加いただきました。災害時における社会福祉協議会単独での対応には限界があり、複数の地域や団体の協力が不可欠です。今後も、各市町間で顔の見える関係を築き、迅速かつ確かな支援体制を強化していくため、このような取り組みを継続していきます。



「技術系災害ボランティアを『知る』講座」を開催しました。

開催日
令和7年
3月22日(土)
サンウェルぬまづ

令和7年3月22日(土)、「技術系災害ボランティアを『知る』講座」を開催しました。

沼津市では、令和3年、5年、6年に豪雨による災害が発生しており、その中で一般の災害ボランティアでは対応が難しい床下での作業や工具を使った活動を行う技術系災害ボランティアが活躍し、多くの被災者の助けになっていただきました。

本講座はこのような技術系災害ボランティアを『知っていただくこと』を目的に開催しました。



令和5年、6年の沼津市内の災害で活躍して下さった「しぞ〜か・まめっ隊」の皆さまを講師としてお招きし、講義のほか実際に活動で使用している道具や工具を参加者に体験をしていただきながら、技術系災害ボランティアについて説明をしていただきました。

当日は17名の方にご参加いただきました。参加者の皆さまは熱心にしぞ〜か・まめっ隊の皆さまの説明を聞き、道具の使い方やなぜそれを使用するのかを聞き非常に感心された様子でした。また参加された方から「災害がないことが一番ですが、実際に起きてしまった際には技術系ボランティアの活動に自分のできることで協力をしたい」というお声をいただきました。

なおこの講座は、赤い羽根共同募金の配分金事業の啓発事業として実施しました。皆さまにご協力いただいております募金活動により、沼津市の災害対応力を高めるための本講座を開催できましたこと、深くお礼申し上げます。



協定締結のご報告

災害時における施設の一時使用等に関する連携協定



令和7年2月5日、㈱ルネサンスおよび沼津市と(福)沼津市社会福祉協議会は、「災害時における施設の一時使用等に関する協定」を締結しました。

この協定では、スポーツクラブルネサンス・トーア沼津の施設の一部を、自然災害などが発生した際に災害ボランティア活動の拠点や支援物資の集積場所として使用することが定められています。災害時に施設を提供していただけることは非常にありがたく、これにより多くの被災者への支援が可能になります。

今後も三者間の連携をさらに深めるとともに、平時から多様な団体とのつながりを構築できるよう努めてまいります。



令和7年度 沼津市社会福祉協議会 事業計画

児童福祉対策

- 障がい児居宅介護事業の実施
- こども会等児童・青少年団体への援助
- こどもの居場所づくり事業の実施
- サンウェルぬまづふれあい交流室の運営・子育て支援



こどもの居場所(サトヤマ子ども食堂)

地域福祉活動の推進

- 地区社会福祉協議会への支援と連携強化
- 生活支援体制整備事業の推進
- 児童・生徒・企業等に対する福祉教育
- 当事者の組織化と自立支援 ほか

ボランティア活動の推進

- ボランティアの養成と各種講座の開催
- ボランティア活動団体への助成・支援
- ボランティア連絡協議会への支援

共同募金運動の推進

- 赤い羽根共同募金運動
- 歳末たすけあい運動



権利擁護事業の推進

- 日常生活自立支援事業の実施
- 市民後見推進事業の実施
- 法人後見の受任
- 中核機関の運営



公益事業

- 千本プラザの管理運営
- サンウェルぬまづの管理運営



サンウェルぬまづ運営ボランティア

高齢者福祉対策

- 老人居宅介護等事業の実施
- 老人デイサービス事業
- 地域包括支援センターの運営
- 市内の高齢者居場所づくり支援
- 移動支援サービスの調査研究および実施
- 介護予防等生きがいボランティアの育成 ほか



運転ボランティア養成講座

障がい者福祉対策

- 障がい福祉サービス・計画作成事業の実施
- 身体障がい者団体等の事業の援助・協力 ほか

福祉総合相談事業の推進

- 各種相談(福祉生活、結婚、健康・介護、ボランティア)の実施 ほか

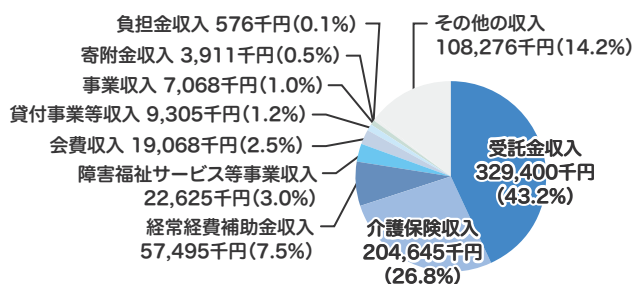


低所得世帯の福祉対策

- 緊急援護の実施
- 生活福祉資金等貸付事業の実施
- 高額療養費支払資金貸付の実施
- 生活困窮者への支援

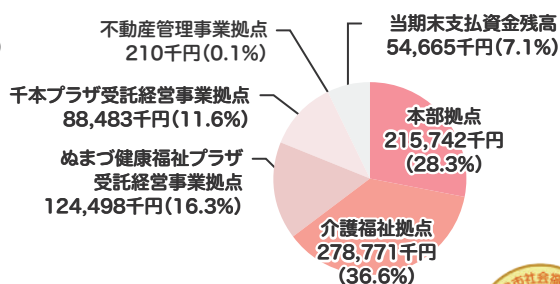
令和7年度 沼津市社会福祉協議会 予算

令和7年度の予算が決定しました。市民の皆さまや関係団体の方々と協力していきながら、「ともにつながり、ともにささえあう、元気なまちづくり」の実現のために様々な活動を展開してまいります。



収入内訳

合計 762,369千円



支出内訳

合計 762,369千円



ともにつながり ともにささえあう 元気なまちづくりを目指して

社協会員会費にご協力をお願いします

(福)沼津市社会福祉協議会では、皆さまのご賛同をいただき、「安心して暮らせるまち」づくりのため、さまざまな活動を展開しております。

こうした活動は、多くの方々に会員となっていただくことでさらに充実することができます。今後も地域の福祉向上のため、職員が一丸となって努めてまいりますので、温かいご支援、ご協力を賜りますようよろしくお願い申し上げます。

会員		年額
一般会員(1世帯)		200円
賛助会員	普通賛助会員	1,000円以上5,000円未満
	特別賛助会員	5,000円以上
	福祉事業会員	5,000円



皆さまからの会費は、住民による支えあいの活動を安定的・継続的に進めるための事業運営費等、貴重な財源として活用させていただいています。

法人運営事業

(福)沼津市社会福祉協議会運営費(地域福祉活動の推進や各種講座の開催など)、ホームページや社協だより等の広報誌作成費として活用



地域福祉推進事業

低所得者への生活福祉資金貸付事業、ちよいてつサービス事業の運営費用として活用



ちよいてつサービス事業(住民参加型在宅福祉サービス)とは

電球の交換や掃除・ゴミ捨て等、日常生活の「ちょっとした困りごと」に対して、地域住民が主体となり助け合いをする仕組みです。

介護保険制度などの公的サービスでは行き届かない困りごとを有償ボランティアが支援します。

問合せ (福)沼津市社会福祉協議会
055-922-1500

日常生活自立支援事業

認知症高齢者、知的・精神障がい者等で判断能力が不十分な方が、地域において自立した生活が送れるよう福祉サービスの利用援助を行うための事業に活用



会員加入方法

一般会員 については、毎年自治会を通じ、ご協力をお願いしています。

賛助会員 については、沼津市社会福祉協議会事務局でいつでも受け付けています。

(また、普通賛助会員と特別賛助会員については、6月を強化月間としてお住まいの地域の民生委員・児童委員さんを通じてもお願いに伺います。)



インターネットからもご加入いただけます

オンライン寄付システム Syncable からのご加入も可能です。銀行振込の他、クレジットカードや Amazon Pay でお振り込みができます。ご協力いただける方は Syncable 寄付フォームからお申し込みください。また、賛助会費は寄附金控除の対象(2,000円以上)になります。企業も控除を受けることが可能です。詳細は最寄りの税務署へご照会ください。



お申込みはこちら

寄付フォーム <https://syncable.biz/associate/numazu-shakyo/donate/membership>



相談事業のご案内 相談料は無料です。お気軽にお越しください。

(福) 沼津市社会福祉協議会では、市民の皆さまが抱える生活福祉問題について広くご相談に応じるとともに、適切な生活援助や福祉サービスに結びつけるためにさまざまな相談事業を行っています。

🏠 福祉生活相談

家庭内の心配ごとや悩みごとなど、どんな小さなことでもご相談に応じます。

とき 祝日、休館日を除く月～金曜日
10時00分～12時00分
13時00分～15時00分
(電話最終受付14時30分)

ところ サンウェルぬまづ2階
相談室1

問合せ 055-922-1500



🏥 健康・介護相談

子どもや自身の健康について不安がある等、健康や介護についてのご相談に応じます。

※看護師の資格を持った相談員がご相談に応じます。
※血圧測定や、お子さんの体重・身長測定も行っています。



とき 祝日、休館日を除く第1・第3水曜日
10時00分～12時00分

ところ サンウェルぬまづ2階 健康診断コーナー

問合せ 055-922-1500

👥 ボランティア相談

地域でボランティアとして活躍している沼津市ボランティア連絡協議会役員が、ボランティアに関するご相談に応じます。

とき 毎月第1・3金曜日
10時00分～15時00分
祝日の場合は第2金曜日



ところ サンウェルぬまづ3階 ボランティア活動室前

問合せ 055-922-1500

※祝日、休館日を除く月～金曜日 8時30分～17時00分 (8時30分～9時00分は電話対応のみ) は、サンウェルぬまづ2階(福) 沼津市社会福祉協議会事務所で、(福) 沼津市社会福祉協議会職員がご相談に応じます。

💍 結婚相談

結婚を望まれる方の結婚問題全般についてのご相談に応じます。(登録制)

※年3回(5月・8月・1月)に特別相談会を開催しています(女性の特別相談ルームもございます)。5月25日(日)に開催いたします!



とき 祝日、休館日を除く
毎月第1・4水曜日および第2日曜日
10時00分～12時00分
13時00分～15時00分

ところ サンウェルぬまづ2階 中会議室

問合せ 080-8493-7220 / 055-922-1500

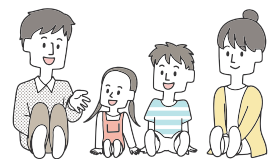
👶 育児相談

子育てに関することについて、保育士がご相談に応じます。

とき 休館日を除く月～土曜日
9時30分～16時00分

ところ サンウェルぬまづ5階 ふれあい交流室

問合せ 055-922-1501



成年後見制度に関する権利擁護相談のご案内

静岡県弁護士会と(公社)成年後見センター・リーガルサポート(司法書士)のご協力をいただき、権利擁護相談を行っております。成年後見制度のことや申立について相談したい方はご利用ください。



とき **弁護士相談** ▶ 毎月第1木曜日 13時00分～16時00分
司法書士相談 ▶ 毎月第3木曜日 13時30分～16時30分

ところ サンウェルぬまづ3階 沼津市成年後見支援センター
※窓口にお越しください。職員が会場にご案内いたします。

相談時間 30分間

相談料 無料

問合せ 055-924-4455

E-mail:kenriyogo@numazu-shakyo.jp

持ち物

相談当日は、本人の状況がわかるものや内容をまとめたものをご持参いただくとスムーズに相談できます。

予約

完全予約制

開催日前日の正午(前日が祝日の場合は前々日の正午)までに事前にお電話ください

「そうだ!もう一度介護やってみよう!講座」を開催します!

講座のご案内

ヘルパーの資格はあるんだけど…
以前は介護の仕事をしていただけで…
働きたいけど、「知識や技術」が不安な方、大募集!!

とき

令和7年7月12日(土)
10時00分~12時00分

ところ

千本プラザ 地階 多目的ホール
(沼津市本字千本 1910-206)

内容

訪問介護における介護保険制度についての説明や、最新の福祉用具を使用しての介護技術体験・腰痛体操

講師

- (株)ヤマシタ 大西氏
- 沼津市社会福祉協議会 訪問介護事業所職員

定員

15人(先着順)

持ち物

筆記用具、動きやすい服装

申込方法

電話にて申込み



受講料
無料



対象

- 介護職員初任者研修(旧ヘルパー2級)修了者、介護福祉士等の有資格者で、介護の技術を改めて学びたい方
- 資格を活かし、空いた時間に働きたいと考えている方

ホームヘルパー・ガイドヘルパー・デイサービスセンターパート

職員大募集!



空いた時間を活用して一緒に楽しく働きませんか?
このような方、ぜひお問合せください。

- 資格を取ったので早速働いてみたい!
- ブランクがあるけれど、また介護の仕事をしてみたい!
- 新たな職場で心機一転 頑張りたい!
- 空いた時間を利用して仕事をしたい!

興味はあるけれど不安のある方、
あと一歩が踏み出せずにいる方も遠慮なくご相談ください。

※勤務時間等はご相談に応じます。

※デイサービスセンターは千本デイサービスセンター(本字千本 1910-206 千本プラザ内)となります。

申込・問合せ先

(福)沼津市社会福祉協議会 介護福祉係 Tel. 055-962-6260

Welcome サンウェル ~七夕イベント~

星に願いを☆

「未来への願い」みんなの願い事を
短冊に書いて飾ろう!

とき

令和7年6月13日(金)~7月7日(月)

ところ

サンウェルぬまづ2階 調理室前 参加費 無料

※開催期間内に直接会場にお越しください



品物のご寄付をいただきました

沼津地区労働者福祉協議会様より、おもちゃや絵本などをふれあい交流室へご寄付していただき、3月3日に贈呈式が行われました。

今年で17回目のご寄付となり、屋外向けの遊具やパネルシアター、幼児向けの絵本、児童やシニア向けの書籍などをご寄付いただきました。贈呈式では池ノ谷会長から来館した子ども達に寄贈品を手渡していただきました。

職員によるパネルシアターのあと、子ども達は新しいおもちゃや絵本を手に取り楽しく遊んでいました。

ありがとうございました。

この他にも多くのご寄付をいただき、皆さまのご協力に感謝いたします。今後ともご支援・ご協力を賜りますようお願い申し上げます。



ありがとう
ございました!



やさしい心をありがとうございます (令和6年12月1日~令和7年3月31日)

お金のご協力

- ♥沼津市立金岡中学校 様 ♥杉山 美雪 様(12回目)
- ♥常照寺花園会 様 ♥ボーイスカウト沼津地区沼津第4団 様(2回目)
- ♥国際ソロプチミスト駿河 様(5回目)
- ♥沼津駿東遊技場組合 様(12回目) ♥上柳 靖 様(7回目)
- ♥フィットネスフラAgua 様(2回目) ♥沼津東都祭実行委員会 様
- ♥榊大成 様(19回目) ♥加藤学園 暁秀中学校・高等学校 様(24回目)
- ♥沼津まちなか寄席実行委員会 様
- ♥沼津市グラウンド・ゴルフ協会 様(22回目)
- ♥沼津5ライオンズクラブ 様 ♥匿名22件

品物のご協力

- ♥アスルクラロスルガ(株) 様 ♥榊セブンイレブンジャパン 様
- ♥高木裕子 様(43-46回目) ♥(公社)沼津市シルバー人材センター 様
- ♥大泉寺 様 ♥赤武エンジニアリング(株) 様
- ♥明治安田生命沼津南営業所 様(6回目) ♥榊関電工静岡支店 様
- ♥第一家電 奥村茂春会長 様 ♥ぬまづ観光ボランティアガイド 様
- ♥静岡ガス(株)東部支社 様 ♥富士伊豆農業協同組合 様(17回目)
- ♥沼津地区退職者福祉共済会 様 ♥大樹生命保険(株) 様
- ♥沼津地区労働者福祉協議会 様(17回目) ♥砂塚富有子 様
- ♥東静岡ヤクルト販売(株) 様 ♥匿名45件

< 広告 >

お別れの刻を大切に致します
故人様との最後のお時間を
あんしんの品質下

株式会社 あんしん 典礼駿河

365日・24時間対応・ご相談無料
お気軽にご相談ください ☎055-963-0009

インターネットからもご寄附いただけます

オンライン寄付システム Syncable からの寄付ができます。銀行振込の他、クレジットカードや Amazon Pay でお振り込みができます。「寄付フォーム」からお申し込みください。また社会福祉協議会への寄付は、寄附金控除の対象(2,000円以上)になります。企業も控除を受けることが可能です。詳細は最寄りの税務署へご照会ください。



お申込みはこちら

寄付フォーム

<https://syncable.biz/associate/numazu-shakyo>

< 広告 >

障害年金 無料相談制 完全予約制

沼津・プラザヴェルデ4F 第462回 5月22日(木)
三島商工会議所4F 第467回 6月19日(木)

県内ダントツの実績!! 相談件数 5,430件以上!!

症状等に応じて年間約58万円~200万円にも。

054-293-5445 平日10:00~17:30 運営:アイール社会保険労務士法人

< 広告 >

大切なご家族様のご葬儀を
心を込めてお手伝いさせていただきます

株式会社 天華葬祭

お困りごとがございましたら、お気軽にご相談ください
ご相談・御見積無料 ☎0120-928-935(24時間対応)