

ともにつながり ともにささえあう 元気なまちづくり

ぬまづ

社協だより

ふれあいねっとわ〜

2026
5月号

NO.188

現在、沼津市内には35ヶ所を超える「こどもの居場所」があります。
自治会や地区社協、企業、法人など、多様な団体の皆さまが
「子どもたちのために」という温かい想いで活動を支援してくださっています。
地域全体で子どもたちを育む輪が、今、着実に広がっています。

詳細は
次ページ



デイサービスハーモニーキッチン

こどもの居場所とは？

こどもの居場所とは、こどもが一人でも安心して過ごせる、住民主体の地域の居場所です。

子どもたちがほっとできる雰囲気を迎えられ、ごはんやおやつを食べたり、宿題やおしゃべりをしたり、自由にのびのびと過ごすことができる場所です。

地域のこどもと大人との温かいつながりをつくる場として、ご家族が抱える子育て上の悩みや不安を分かち合える場として、またこどもの異変や問題に気づき、必要な支援につなぐ場としても期待されています。



発行

社会福祉 沼津市社会福祉協議会

〒410-0032 沼津市日の出町1-15 サンウェルぬまづ(ぬまづ健康福祉プラザ)内

TEL. 055-922-1500

FAX. 055-922-1502

<http://numazu-shakyo.jp>

info@numazu-shakyo.jp



沼津社協ホームページ






X(旧Twitter)



Instagram

フードリボンプロジェクトとは

飲食店で大人が先払いした「フードリボン」を使って、こどもが無料で食事できる取り組みです。大人たちの優しい気持ちがこどもたちの「一食」につながっています。飲食店が、こどもたちを地域で見守る温かな居場所になっています。

- 1  お店のお客さんがリボンを購入してくれます
- 2  そのリボンを店先のボードに掲示します
- 3  こどもたちはリボンを使って無料で食事ができます

市内で活動を行う居場所をいくつかご紹介します

🍷 仲見世食堂たばちゃんこども食堂 🍷 Love and Harmonyカレーパン屋さん

開催場所 仲見世食堂たばちゃん
(大手町5-7-1)

対象 中学生以下

開催日時 毎週月～金
15時00分～17時00分

開催場所 Love and Harmony カレーパン屋さん
(高尾台16-3)

対象 中学生以下

開催日時 毎週金・土・日
12時30分～13時30分



ドリンクリボンとは

施設前に設置された沼津こどもの居場所応援自販機で飲み物を購入し、館内の専用カゴへ入れていただくことで、地域のこどもたちへ無料で飲み物をプレゼントできる取り組みです。



🍷 デイサービスハーモニーキッチン

開催場所 デイサービスハーモニーキッチン
(大岡2226-3トニービル1階)

対象 中学生以下

開催日時 毎週月～金 13時30分～16時30分
毎週水曜日、金曜日の13時30分～16時30分はこどもの居場所も開催しています。ぜひお越しください。



沼津こどもの居場所応援自販機とは

売り上げの一部が市内のこどもの居場所に寄付されるシステムになっている社会貢献型自販機です。現在、市内に24箇所(2月28日現在)の自販機が設置されています。(デイサービスハーモニーキッチン、三明寺、東部スイミングスクール、さとやま整形外科内科 他)



企業の社会貢献セミナー

今回ご紹介できた活動はほんの一例です。この他にも、多くの企業や福祉施設が地域貢献に取り組んでいます。

今年度は6月に「企業の社会貢献セミナー」を開催します。市内で活躍する企業、福祉施設等を多数紹介予定です。詳細は5月中旬以降に(福)沼津市社会福祉協議会ホームページでご案内いたします。企業、個人問わずどなたでも参加可能です。ご興味のある方はぜひご参加ください。

また、ホームページには、市内の「こどもの居場所」一覧も掲載していますので、ぜひご覧ください。



沼津社協ホームページ

沼津市社会福祉協議会では沼津市から委託を受け、こどもの居場所に関するあらゆる相談を受け付けています。「地域のために何か始めたい」という想いをお持ちの方は、お気軽にお声がけください。

また、活動を支えるご支援やご寄附も随時募集中です。皆さまの温かいお気持ちが、こどもたちの未来につながります。(相談窓口についての詳細は5ページ)



「そうだ!もう一度介護やってみよう!講座」を開催します!

講座のご案内

ヘルパーの資格はあるんだけど…
以前は介護の仕事をしていただけで…
働きたいけど、「知識や技術」が不安な方、大募集!!

とき 令和8年7月11日(土)
10時00分~12時00分

ところ 千本プラザ 地階 多目的ホール
(沼津市本字千本 1910-206)

内容 訪問介護における介護保険制度についての説明や、最新の福祉用具を使用しての介護技術体験・腰痛体操

講師 ●(株)ヤマシタ 大西氏
●沼津市社会福祉協議会
訪問介護事業所職員

定員 15人(先着順)

持ち物 筆記用具、動きやすい服装

申込方法 電話にて申込み



受講料
無料

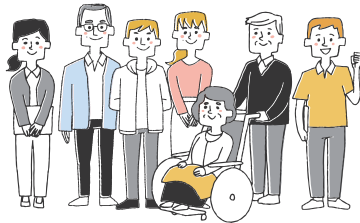


対象

- 介護職員初任者研修(旧ヘルパー2級)修了者、介護福祉士等の有資格者で、介護の技術を改めて学びたい方
- 資格を活かし、空いた時間に働きたいと考えている方

ホームヘルパー・ガイドヘルパー・ケアマネジャーパート

職員大募集!



空いた時間を活用して一緒に楽しく働きませんか?
このような方、ぜひお問合せください。

- 資格を取ったので早速働いてみたい!
- ブランクがあるけれど、また介護の仕事をしてみたい!
- 新たな職場で心機一転 頑張りたい!
- 空いた時間を利用して仕事をしたい!

興味はあるけれど不安のある方、
あと一歩が踏み出せずにいる方も遠慮なくご相談ください。

※勤務時間等はお相談に応じます。

申込・問合せ先 (福)沼津市社会福祉協議会 介護福祉係 Tel. 055-962-6260

Welcome サンウェル~七夕イベント~

未来に願いを

「未来への願い」みんなの願い事を
短冊に書いて飾ろう!

とき 令和8年6月12日(金)~7月7日(火)

ところ サンウェルぬまづ2階 調理室前

参加費 無料

※開催期間内に直接会場にお越しください





(福) 沼津市社会福祉協議会では、市民の皆さまが抱える困りごとについて広くご相談に応じるとともに、適切な生活援助や福祉サービスに結びつけるためにさまざまな相談事業を行っています。
相談料は無料です。お気軽にお越しください。

🏠 福祉生活相談

家庭内の心配ごとや悩みごとなど、どんな小さなことでもご相談に応じます。

とき

祝日、休館日を除く月～金曜日
10時00分～12時00分
13時00分～15時00分
(電話最終受付14時30分)

ところ

サンウェルぬまづ2階 相談室1

問合せ

055-922-1500



👰 結婚相談

結婚を望まれる方の結婚問題全般についてのご相談に応じます。(登録制)

※年2回(5・10月)に特別相談会を開催しています。
次回は5月24日(日)に開催します!

とき

祝日、休館日を除く
第1・4水曜日および第2日曜日
10時00分～12時00分
13時00分～15時00分

ところ

サンウェルぬまづ2階
中会議室

問合せ

080-8493-7220
055-922-1500



👥 ボランティア相談

地域でボランティアとして活躍している沼津市ボランティア連絡協議会役員が、ボランティアに関するご相談に応じます。

とき

毎月第1・3金曜日
10時00分～15時00分
祝日の場合は第2金曜日

ところ

サンウェルぬまづ3階
ボランティア活動室前

問合せ

055-922-1500



※祝日、休館日を除く月～金曜日 8時30分～17時(8時30分～9時は電話対応のみ)は、サンウェルぬまづ2階(福)沼津市社会福祉協議会事務所で、(福)沼津市社会福祉協議会職員がご相談に応じます。

🏥 健康・介護相談

子どもや自身の健康について不安がある等、健康や介護についてのご相談に応じます。

※看護師の資格を持った相談員がご相談に応じます。

※血圧測定や、お子さんの体重・身長測定も行っています。

とき

祝日、休館日を除く第1・第3水曜日
10時00分～12時00分

ところ

サンウェルぬまづ2階
健康診断コーナー

問合せ

055-922-1500



👤 重層的支援体制整備事業

重層的支援体制整備事業とは、複雑・複合化した市民の困りごとを包括的に支援する体制をつくる取組みで、沼津市開催の支援会議のもと必要と判断された方に、右記の2つの支援を行ないます。

とき

祝日、休館日を除く月～金曜日 9時00分～17時00分

ところ

サンウェルぬまづ2階(福)沼津市社会福祉協議会事務所

問合せ

055-922-1500(情報提供窓口)

アウトリーチ等を通じた継続的な支援

ひきこもりなどさまざまな理由で相談窓口に自ら行けない人の元へこちらから出向くサポート

参加支援

居場所やボランティア活動など社会とのつながりを作るサポート

成年後見に関する相談・日常生活自立支援事業

成年後見制度に関する相談をセンター職員がお受けします。日常生活自立支援事業は判断能力が不十分なために適切な福祉サービスの利用が困難な方を支援します。

とき 祝日、休館日を除く月～金曜日
9時00分～17時00分

ところ サンウェルぬまづ3階
沼津市成年後見支援センター内

問合せ 055-924-4455
E-mail:kenriyogo@numazu-shakyo.jp



貸付相談

生活費や教育費等についてのご相談に応じます。



※貸付には審査があり、審査の結果貸付不承認、又は申請の希望に添えない場合があります。
※対象世帯は低所得世帯、障がい者世帯に準ずる。(生活保護受給世帯は原則対象外です)
※お電話にて相談の予約が必要です。

とき 祝日、休館日を除く月～金曜日
9時00分～17時00分

ところ サンウェルぬまづ3階 生活支援係内

問合せ 055-922-1350

育児相談

子育てに関することについて、保育士がご相談に応じます。

とき 休館日を除く月～土曜日
9時30分～16時00分

ところ サンウェルぬまづ5階
ふれあい交流室

問合せ 055-922-1501



こどもの居場所についての相談



こどもの居場所の立ち上げや運営についてのご相談に応じます。

とき 祝日、休館日を除く月～金曜日
9時00分～17時00分

ところ サンウェルぬまづ2階
(福)沼津市社会福祉協議会事務所

問合せ 055-922-1500

成年後見制度に関する権利擁護相談のご案内

静岡県弁護士会と(公社)成年後見センター・リーガルサポート(司法書士)のご協力をいただき、権利擁護相談を行っております。成年後見制度のことや申立について相談したい方はご利用ください。

専門職が
相談に
乗ります

とき **弁護士相談** ▶ 毎月第1木曜日 13時30分～15時30分

司法書士相談 ▶ 毎月第3木曜日 13時30分～15時30分

ところ サンウェルぬまづ3階 沼津市成年後見支援センター
※窓口にお越しください。職員が会場にご案内いたします。

相談時間 30分間

相談料 無料

問合せ 055-924-4455

E-mail:kenriyogo@numazu-shakyo.jp



持ち物

相談当日は、本人の状況がわかるものや内容をまとめたものをご持参いただくとスムーズに相談できます。

予約

完全予約制

開催日前日の正午(前日が祝日の場合は前々日の正午)までに事前にお電話ください

千本プラザ2階 洋室2と和室の予約ができます!

使用料無料

市内在住の60歳以上であれば使用できます。仲間との懇談やサークル活動にぜひご利用ください。

問合せ 千本プラザ

〒410-0867 沼津市本字千本 1910-206

TEL.055-962-3313 / FAX.055-962-5346

休館日 毎月第一月曜日(祝日の場合は翌月曜日)



千本プラザHP

沼津健康麻将協会様よりマージャンセットの寄付をいただきました! 無料で貸し出しを行っておりますので、希望の方は千本プラザ窓口にお申し出ください。



information



令和8年度 沼津市社会福祉協議会 事業計画

児童福祉対策

- 障がい児居宅介護事業の実施
- こども会等児童・青少年団体への援助
- こどもの居場所づくり事業の実施
- サンウェルぬまづふれあい交流室の運営・子育て支援



小学生福祉体験講座

地域福祉活動の推進

- 地区社会福祉協議会への支援と連携強化
- 生活支援体制整備事業の推進
- 児童・生徒・企業等に対する福祉教育
- 当事者の組織化と自立支援 ほか

ボランティア活動の推進

- ボランティアの養成と各種講座の開催
- ボランティア活動団体への助成・支援
- ボランティア連絡協議会への支援

公益事業

- 千本プラザの管理運営
- サンウェルぬまづの管理運営

権利擁護事業の推進

- 日常生活自立支援事業の実施
- 市民後見推進事業の実施
- 法人後見の受任
- 中核機関の運営



共同募金運動の推進

- 赤い羽根共同募金運動
- 歳末たすけあい運動



赤い羽根街頭募金

高齢者福祉対策

- 老人居宅介護等事業の実施
- 老人デイサービス事業
- 地域包括支援センターの運営
- 市内の高齢者居場所づくり支援
- 移動支援サービスの調査研究および実施
- 介護予防等生きがいボランティアの育成 ほか



高齢者の居場所立ち上げセミナー

障がい者福祉対策

- 障がい福祉サービス・計画作成事業の実施
- 身体障がい者団体等の事業の援助・協力 ほか

福祉総合相談事業の推進

- 各種相談(福祉生活、結婚、健康・介護、ボランティア)の実施 ほか

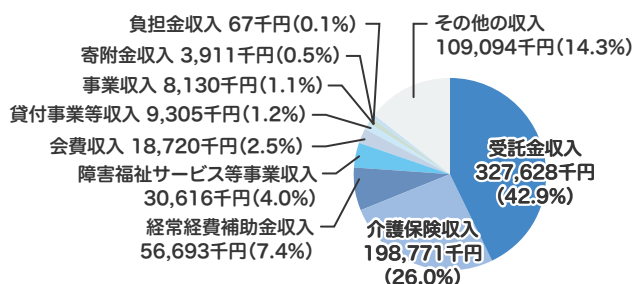


低所得世帯の福祉対策

- 緊急援護の実施
- 生活福祉資金等貸付事業の実施
- 高額療養費支払資金貸付の実施
- 生活困窮者への支援

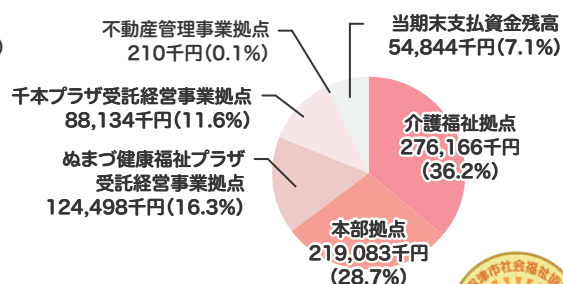
令和8年度 沼津市社会福祉協議会 予算

令和8年度の予算が決定しました。市民の皆さまや関係団体の方々と協力していきながら、「ともにつながり、ともにささえあう、元気なまちづくり」の実現のために様々な活動を展開してまいります。



収入内訳

合計 **762,935千円**



支出内訳

合計 **762,935千円**



ともにつながり ともにささえあう 元気なまちづくりを目指して

社協会員会費にご協力をお願いします

(福)沼津市社会福祉協議会では、皆さまのご賛同をいただき、「安心して暮らせるまち」づくりのため、さまざまな活動を展開しております。

こうした活動は、多くの方々に会員となっていただくことでさらに充実することができます。今後も地域の福祉向上のため、職員が一丸となって努めてまいりますので、温かいご支援、ご協力を賜りますようお願い申し上げます。

会員		年額
一般会員(1世帯)		200円
賛助会員	普通賛助会員	1,000円以上5,000円未満
	特別賛助会員	5,000円以上
	福祉事業会員	5,000円



皆さまからの会費は、住民による支えあいの活動を安定的・継続的に進めるための事業運営費等、貴重な財源として活用させていただいています。

法人運営事業

(福)沼津市社会福祉協議会運営費(地域福祉活動の推進や各種講座の開催など)、ホームページや社協だより等の広報誌作成費として活用



地域福祉推進事業

低所得者への生活福祉資金貸付事業、ちよいてつサービス事業の運営費用として活用



ちよいてつサービス事業 (住民参加型在宅福祉サービス)とは

電球の交換や掃除・ゴミ捨て等、日常生活の「ちょっとした困りごと」に対して、地域住民が主体となり助け合いをする仕組みです。

介護保険制度などの公的サービスでは行き届かない困りごとを有償ボランティアが支援します。

問合せ (福)沼津市社会福祉協議会
055-922-1500

日常生活自立支援事業

認知症高齢者、知的・精神障がい者等で判断能力が不十分な方が、地域において自立した生活が送れるよう福祉サービスの利用援助を行うための事業に活用



会員加入方法

一般会員 については、毎年自治会を通じ、ご協力をお願いしています。

賛助会員 については、沼津市社会福祉協議会事務局でいつでも受け付けています。

(また、普通賛助会員と特別賛助会員については、6月を強化月間としてお住まいの地域の民生委員・児童委員さんを通じてお願いに伺います。)



インターネットからもご加入いただけます

オンライン寄付システム Syncable からのご加入も可能です。銀行振込の他、クレジットカードや Amazon Pay でお振り込みができます。ご協力いただける方は Syncable 寄付フォームからお申し込みください。また、賛助会費は寄附金控除の対象(2,000円以上)になります。企業も控除を受けることが可能です。詳細は最寄りの税務署へご照会ください。



お申込みはこちら

寄付フォーム <https://syncable.biz/associate/numazu-shakyo/donate/membership>

品物のご寄付をいただきました

3月9日に沼津地区労働者福祉協議会様より、おもちゃや絵本などをふれあい交流室へご寄付していただき、寄贈式が行われました。

今年で18回目のご寄付となり、身体を使って遊ぶことができる遊具や屋外向けの車のおもちゃ、読み聞かせ用の大型絵本、知育玩具などをご寄付いただきました。寄贈式では池ノ谷会長より来館した子ども達に寄贈品を渡していただきました。

職員による絵本の読み聞かせのあと、子ども達は新しいおもちゃや絵本を手に取り遊んでいました。ありがとうございました。



ありがとうございました！
ございました！

この他にも多くのご寄付をいただき、皆さまのご協力に感謝いたします。
今後ともご支援・ご協力を賜りますようお願い申し上げます。



やさしい心をありがとうございます(令和7年12月11日~令和8年3月15日)



お金のご協力

- ♥上柳 靖 様(9回目) ♥杉山 由博 様(7-9回目)
- ♥沼津市立看護専門学校 学生祭実行委員会 様(5回目)
- ♥東都大学沼津キャンパス沼津東都祭実行委員 様(2回目)
- ♥マーレエレクトリックドライブズ労働組合 様(19回目)
- ♥㈱フィリアス EZBidチャリティーイベント協賛 様
- ♥曾根 信江 様 ♥沼津市立金岡中学校 様(2回目)
- ♥㈱大成 様(20回目) ♥沼津駿河ライオンズクラブ 様
- ♥加藤学園暁秀中学校・高等学校 様(26回目)
- ♥匿名6件

品物のご協力

- ♥赤武エンジニアリング㈱ 様(10回目)
- ♥Renardiereルナルディエール 様 ♥高木 裕子 様(57-61回目)
- ♥東京電力パワーグリッド㈱ 静岡総支社 様 ♥鈴木 稔 様(14回目)
- ♥㈱第一家電 奥村茂春会長 様(8回目) ♥カ石 なみ子 様(4回目)
- ♥香貫薬局 様 ♥若宮 直子 様(3-4回目) ♥㈱孝縁 様(2回目)
- ♥沼津健康麻将協会 様(2回目) ♥沼津市福祉事務所 様
- ♥大樹生命保険㈱ 様(6回目) ♥沼津市仏教婦人会 様(6回目)
- ♥砂塚 富有子 様(4回目) ♥吉野 様 ♥沼津地区労働者福祉協議会(18回目)
- ♥沼津地区退職者福祉共済会 会長 渋谷 邦夫 様(5回目)
- ♥富士伊豆農業協同組合 様(25回目) ♥匿名31件

インターネットからもご寄附いただけます

オンライン寄付システム Syncable からの寄付ができます。銀行振込の他、クレジットカードや Amazon Pay でお振り込みができます。「寄付フォーム」からお申し込みください。また社会福祉協議会への寄付は、寄附金控除の対象(2,000円以上)になります。企業も控除を受けることが可能です。詳細は最寄りの税務署へご照会ください。



寄付フォーム

<https://syncable.biz/associate/numazu-shakyo>

Syncable

お申込みはこちら

< 広告 >

障害年金 沼津・ブラザヴェルデ4F 第521回 5月20日(水) 三島商工会議所 第526回 6月17日(水)

受け取り忘れていませんか? [20-64歳の若年へ]

県内ダントツの実績!! 相談件数 5,872件以上!!

病気やケガで障害を負った方で、一定の条件を満たしていれば受給することができる「障害年金」。

症状等に応じて年間約 **58万円~200万円**にも。

病气やけがで働く事に困難がある方、お気軽にお問い合わせください。

対象となる主な種別
うつ・統合失調症・脳梗塞・脳出血・がん・人工肛門・人工関節・肝硬変・手足の外傷・心疾患・知的障害発達障害・人工透析・目、耳の病気 など

静岡県・浜松障害年金相談センター
054-293-5445
平日 10:00-17:30 運営:アイアール社会保険労務士法人
アイアール 障害年金 検索 www.irm-nenkin.jp

社会保険労務士 神原仁美

毎月2回ずつでも開催中!

スマホ対応

< 広告 >

大切なご家族様のご葬儀を
心を込めてお手伝いさせていただきます

株式会社 **天華葬祭**

お困りごとがございましたら、お気軽にご相談ください
ご相談・御見積無料 ☎ 0120-928-935 (24時間対応)